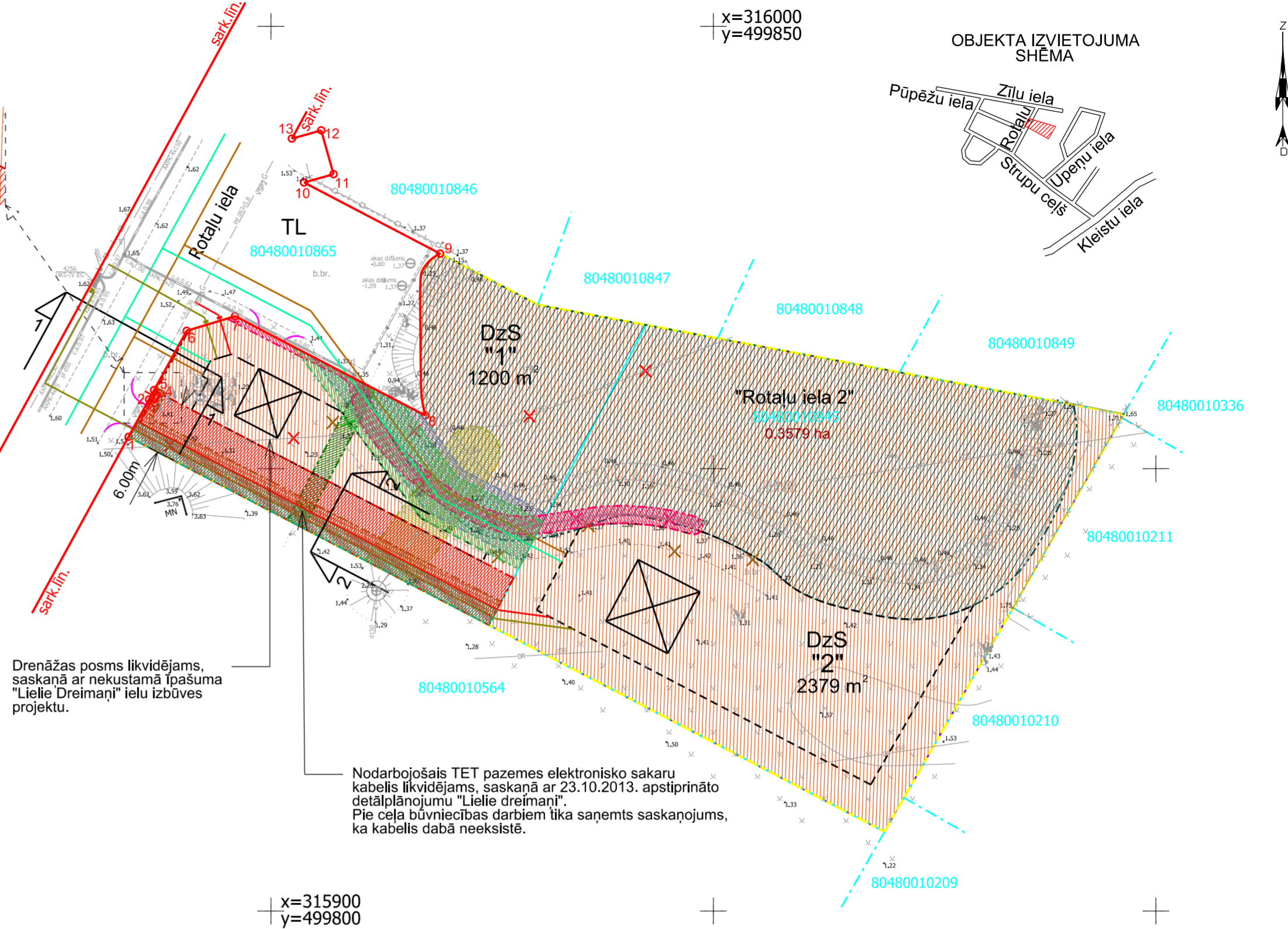
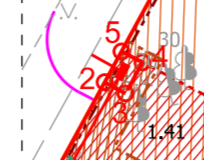


Pieņemtie apzīmējumi:

- detālplānojuma teritorijas robeža
- esošās uzmērītās īpašumu robežas
- jaunveidojamo zemes vienību robežas
- 1. sark.līn. esošās ielu sarkanās līnijas un lūzumpunktu koordinātu numuri
- 2. sark.līn. pārkārojama ielu sarkanā līnija un lūzumpunktu koordinātu numuri
- būvlaide
- apbūves līnija
- DzS Savrupmāju dzīvojamās apbūves teritorija
- TL Līnībūvju apbūves teritorija
- "1" jaunveidojamo zemes vienību Nr. pēc kārtas
- 1200 m² jaunveidojamo zemes vienību platības
- 0.3579 ha esošās zemes vienības kopējā platība
- perspektīvā ēkas noviente
- projektējamā brauktuve piebraucamajam ceļam, norādīta orientējoši (precizē būvprojektā)
- projektējama pazemes ūdensvads
- projektējama sadzīves kanalizācijas paštesces cauruļvads
- projektējama pazemes vidēja spiediena gāzes vads ar gāzes spiediena regulēšanas-uzskaites iekārtu (norādīta orientējoši)
- projektējama 0.4kV zemsprieguma elektrokabelis ar projektējamo elektrosadales skapi (norādīts orientējoši)
- ekspluatācijas aizsargjoslas teritorija ap navigācijas tehnisko līdzekli aviācijas gaisa kuģu lidojumu drošības nodrošināšanai (7312070201)
- mākslīga ūdensobjekta, kura platība ir lielāka par 0,1 hektāru, vides un dabas resursu aizsardzības aizsargjoslas teritorija (7311020300)
- ekspluatācijas aizsargjoslas teritorija gar elektrisko tīklu kabeļu līniju (7312050201) - likvidējama pēc apgaismes kabeļa demontāžas
- ekspluatācijas aizsargjoslas teritorija gar gāzesvadu ar spiedienu līdz 0,4 megapaskāliem (7312080101)
- ekspluatācijas aizsargjoslas teritorija gar paštesces kanalizācijas vadu (7312010300)
- ekspluatācijas aizsargjoslas teritorija gar pazemes elektronisko sakaru tīklu līniju un kabeļu kanalizāciju (7312040100) - likvidējama
- teritorija, kas var kalpot kā ceļa servitūta teritorija (7315030100) - 6m
- ekspluatācijas aizsargjoslas teritorija gar elektrisko tīklu kabeļu līniju (7312050201) - projektējamām komunikācijām
- ekspluatācijas aizsargjoslas teritorija gar gāzesvadu ar spiedienu līdz 0,4 megapaskāliem (7312080101) - projektējamām komunikācijām
- ekspluatācijas aizsargjoslas teritorija gar paštesces kanalizācijas vadu (7312010300) - projektējamām komunikācijām
- ekspluatācijas aizsargjoslas teritorija ap ūdensvadu, kas atrodas līdz 2 metru dziļumam (7312010101) - projektējamām komunikācijām
- likvidējama drenāžas posms
- likvidējams nodarbojošs TET pazemes elektroniskais sakaru kabelis
- likvidējams apgaismes kabelis
- likvidējams bruģa celiņš

Izvilums



Ielu sarkano līniju lūzumpunktu koordinātes

Nr.	X	Y
1	315953.61	499783.92
2	315957.83	499786.23
3	315957.45	499786.93
4	315958.50	499787.51
5	315958.87	499786.80
6	315965.59	499790.48
7	315967.25	499795.94
8	315956.01	499817.45
9	315974.32	499819.12
10	315982.36	499803.74
11	315983.30	315983.30
12	315988.26	499805.68
13	315987.34	499802.44
14	499802.44	499765.99

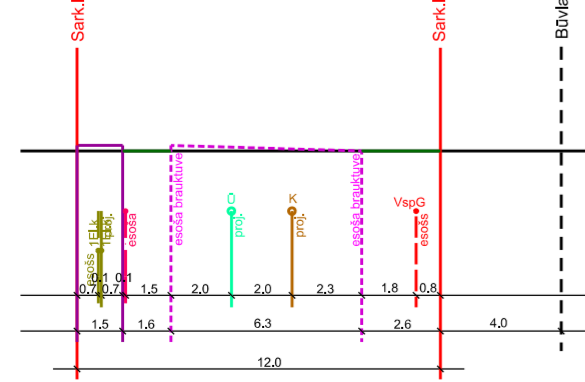
Drenāžas posms likvidējams, saskaņā ar nekustamā īpašuma "Lielie Dreimani" ielu izbūves projektu.

Nodarbojošais TET pazemes elektronisko sakaru kabelis likvidējams, saskaņā ar 23.10.2013. apstiprināto detālplānojumu "Lielie dreimani". Pie ceļa būvniecības darbiem tika saņemts saskaņojums, ka kabelis dabā neeksistē.

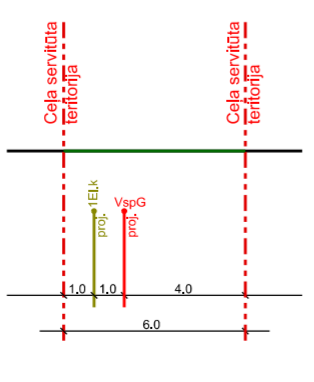
Teritorijas plānotā izmantošana un apgrūtinājumi

Zemes vienības Nr.	Plānotā teritorijas izmantošana	Platība kv.m.	Nekustamā īpašuma lietošanas mērķa kods	Maksimālais atļautais apbūves blīvums	Maksimālā apbūves intensitāte	Minimālā brīvā zaļā teritorija	Esošie nekustamā īpašuma objekta apgrūtinājumi kv.m					Plānotie apgrūtinājumi kv.m						
							Ekspluatācijas aizsargjoslas teritorija ap navigācijas tehnisko līdzekli aviācijas gaisa kuģu lidojumu drošības nodrošināšanai (7312070201)	Mākslīga ūdensobjekta, kura platība ir lielāka par 0,1 hektāru, vides un dabas resursu aizsardzības aizsargjoslas teritorija (7311020300)	Ekspluatācijas aizsargjoslas teritorija gar elektrisko tīklu kabeļu līniju (7312050201) - likvidējama pēc apgaismes kabeļa demontāžas	Ekspluatācijas aizsargjoslas teritorija gar gāzesvadu ar spiedienu līdz 0,4 megapaskāliem (7312080101)	Ekspluatācijas aizsargjoslas teritorija gar paštesces kanalizācijas vadu (7312010300)	Ekspluatācijas aizsargjoslas teritorija gar pazemes elektronisko sakaru tīklu līniju un kabeļu kanalizāciju (7312040100) - likvidējama	Ekspluatācijas aizsargjoslas teritorija gar ielu vai ceļu - sarkanā līnija (7312030100)	Teritorija, kas var kalpot kā ceļa servitūta teritorija (7315030100) - 6m	Ekspluatācijas aizsargjoslas teritorija gar elektrisko tīklu kabeļu līniju (7312050201) - projektējamām komunikācijām	Ekspluatācijas aizsargjoslas teritorija gar gāzesvadu ar spiedienu līdz 0,4 megapaskāliem (7312080101) - projektējamām komunikācijām	Ekspluatācijas aizsargjoslas teritorija gar paštesces kanalizācijas vadu (7312010300) - projektējamām komunikācijām	Ekspluatācijas teritorija ap ūdensvadu, kas atrodas līdz 2 metru dziļumam (7312010101) - projektējamām komunikācijām
1	Savrupmāju dzīvojamā apbūves teritorija - DzS	1200	0601	25%	65%	45%	1200	557	67	2	113	35	1	276	92	97	159	174
2	Savrupmāju dzīvojamā apbūves teritorija - DzS	2379	0601	15%	40%	70%	2379	1283	36	---	---	---	---	---	---	---	---	---
Kopā		3579					3579	1840	103	2	113	35	1	276	92	97	159	174

Rotaļu ielas šķēršprofils 1-1 M 1:250



Ceļa servitūta teritorijas šķēršprofils 2-2 M 1:250



Teritorijas plānotās (atļautās) izmantošanas, apgrūtinājumu un inženierkomunikāciju plāns

Kartogrāfiskā materiāla pamatne:
- topogrāfija: SIA "Geoprojeks", reģistrēta 13.12.2019., M 1:500, Latvijas normālo augstumu sistēma (LAS-2005.5), LKS-92 TM koordinātu sistēma

Izdrukas mērogs: 1:500
TM projekcijas mēroga koeficients m=0.999800

Lapa 2

Pasūtītājs/Īpašnieks: _____

Objekta adrese: "Rotaļu iela 2", Mēžāres, Babītes pagasts, Babītes novads

Līguma pielikuma Nr.: _____

Detālplānojuma projekts - 1.redakcija

Valdes locekle	Sintija Batkovska	24.02.2020.
Zemes ierīkotājs Ser.- AA000000042	Aigars Galzons	24.02.2020.

Detālplānojuma izstrādē paredzētie zemes ierīcības darbi atbilst normatīvo aktu prasībām, kas regulē zemes ierīcības projekta izstrādi.

SIA "Detālplānojumi SB"
LV4040203081595
Jelgavas iela 4A - 15, Līvberze, Līvberzes pag., Jelgavas nov., LV-3014
Tālr. +371 29125515