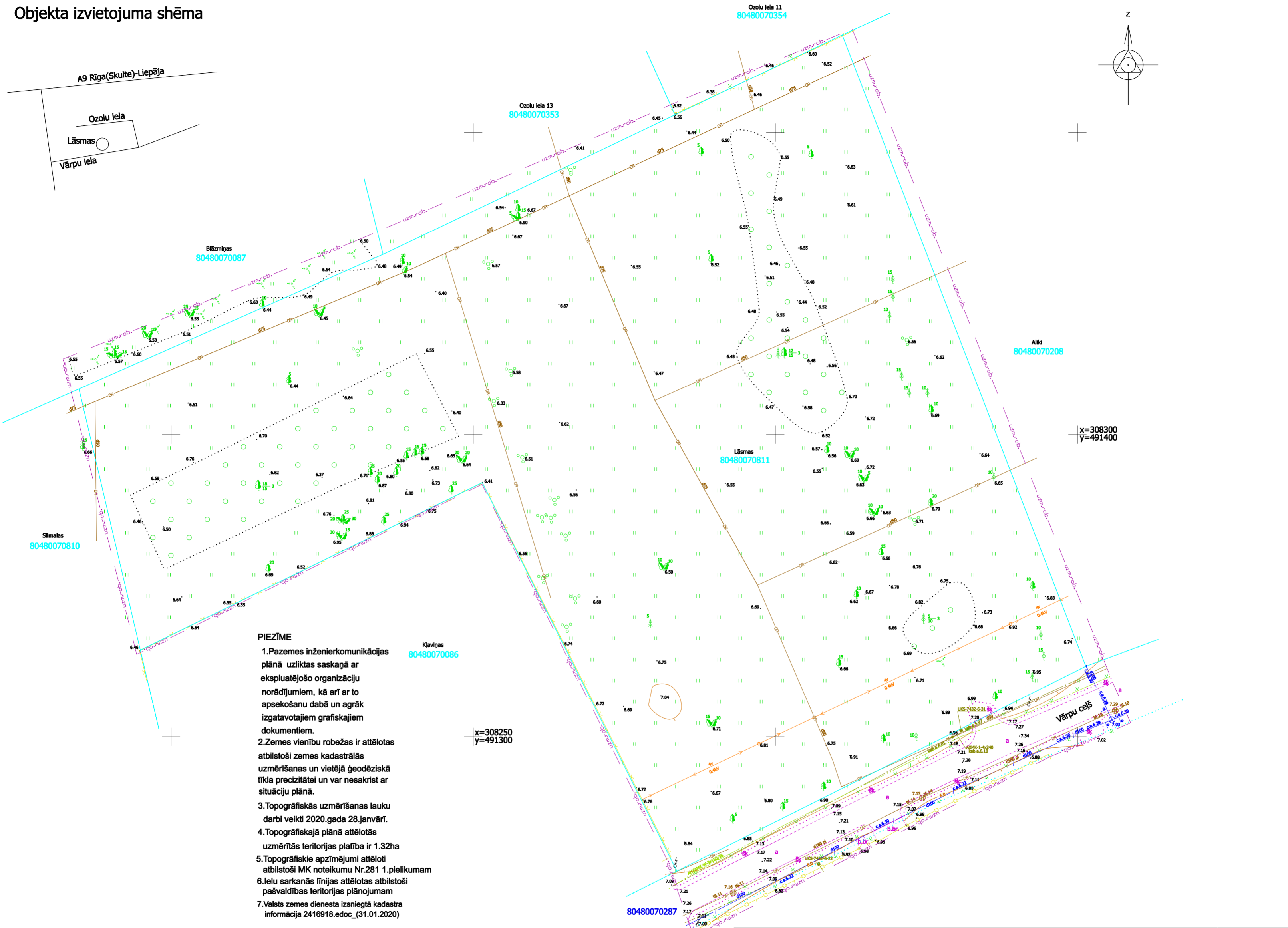


Objekta izvietojuma shēma



PIEZĪME

1. Pazemes inženierkomunikācijas plānā uzlikta saskaņā ar ekspluatējošo organizāciju norādījumiem, kā arī ar to apsekošanu dabā un agrāk izgatavotajiem grafiskajiem dokumentiem.
2. Zemes vienību robežas ir attēlotas atbilstoši zemes kadastrālās uzmērīšanas un vietējā ģeodēziskā tīkla precizitātei un var nesakrist ar situāciju plānā.
3. Topogrāfiskās uzmērīšanas lauku darbi veikti 2020. gada 28. janvārī.
4. Topogrāfiskajā plānā attēlotās uzmērītās teritorijas platība ir 1.32 ha
5. Topogrāfiskie apzīmējumi attēloti atbilstoši MK noteikumu Nr.281 1. pielikumam
6. Ielu sarkanās līnijas attēlotas atbilstoši pašvaldības teritorijas plānojumam
7. Valsts zemes dienesta izsniegtā kadastra informācija 2416918.edoc_(31.01.2020)

x=308250
y=491300

ORGANIZĀCIJA	Saskaņojuma objekts	Paraksts	Vārds, uzvārds	Datums	Reģ. Nr.
AS "Gaso" Rīgas dabas gāzes iecirknis	gāzesvadi	paraksts	G. Graudiņš	18.02.2020	
SIA "TET" TID Zemgales reģions	sakaru kabeli, līnijas	paraksts	G. Krūklis	14.02.2020	PN-71222
A/S "Sadales tīkls"	elektrokabeļi un līnijas	paraksts	K. Zalāns	18.02.2020	P-16671
Zemkopības ministrijas nekustamie īpašumi	melliorācijas sistēmas	paraksts	A. Ābele	03.02.2020	

Uzmērīšanā izmantoti ar LatPos korekcijām RTK režīmā noteiktie atbalstpunkti:
LatPos bāzes stacija TKMS
P1 x=308323.674, y=491293.821, H=6.401m
P2 x=308256.797, y=491331.073, H=7.042m

LKS-92 TM koordinātu sistēma
Latvijas normālo augstumu sistēma
epoch LAS-2000,5
TM projekcijas mēroga koeficients m= 0,999604

Objekta ID Nr. A52/2020	Pasūtītājs : SIA Reģionālie projekti		
Topogrāfiskais plāns	Objekts : Babītes novads, Babītes pagasts, Dzīlnuciems, Lāsmas	Valdes loceklis	A.Mazkalniņš
	Mērnieks	A.Mazkalniņš	31.01.2020.
	Mērnieks	Sert. Nr. AC0010	31.01.2020.
	Mērnieks	M.Indārs	31.01.2020.

SIA GEOMETRS
MĒRNICĪBAS DARBI

SIA GEOMETRS reģ. Nr.:43603011317
Akadēmijas iela 19-127, Jelgava, LV-3001
tāl.:63021434, mob. 29397477
e-pasts:geometrs@geometrs.lv www.geometrs.lv

Lapa	Lapas	Mērogs
1	1	1 : 500