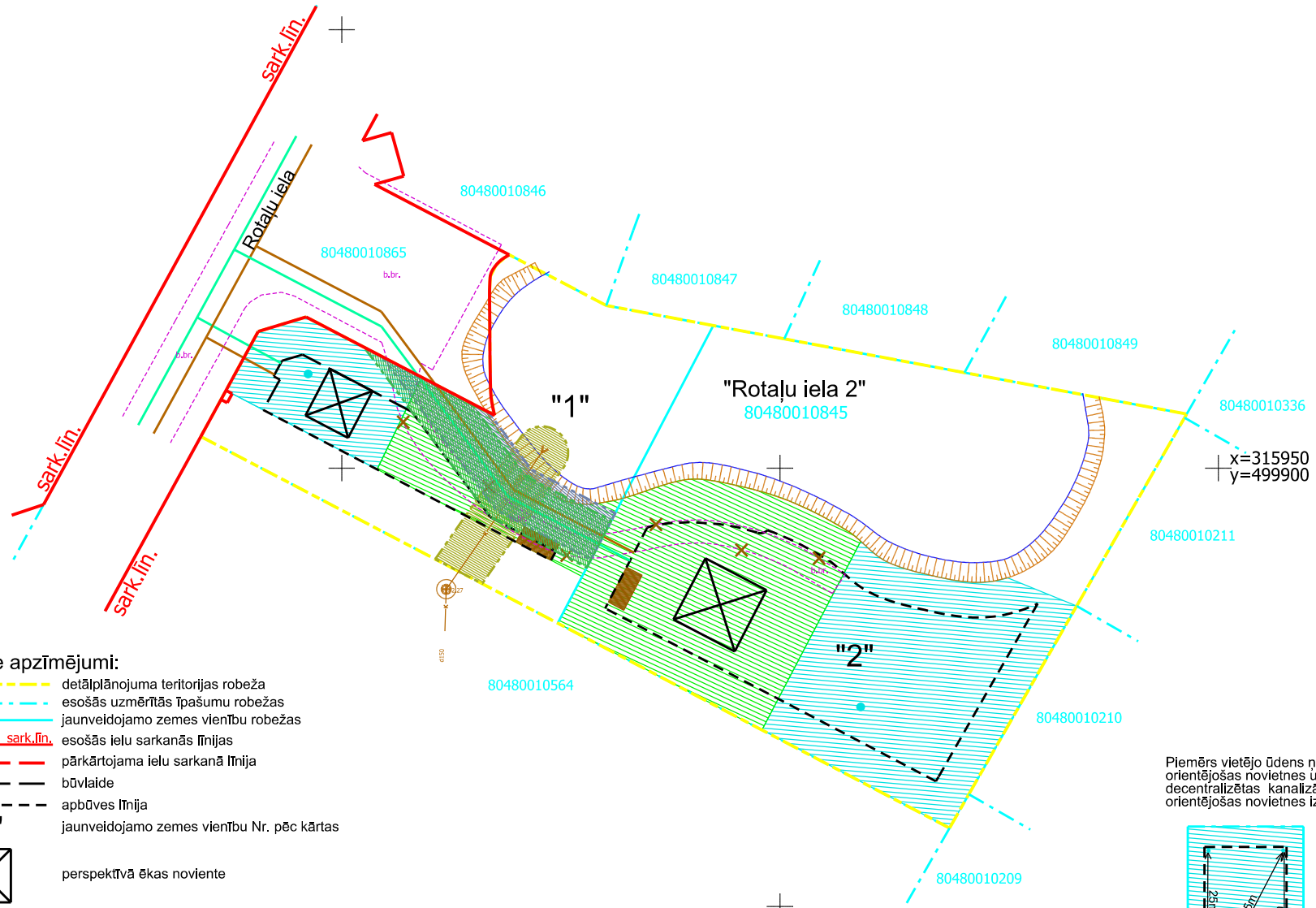


Vietējo ūdens un kanalizācijas sistēmu izvietojuma shēma

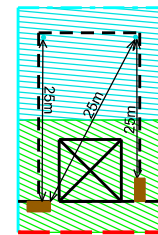


Pieņemtie apzīmējumi:

- detālpārplānojuma teritorijas robeža
- esošās uzmērītās īpašumu robežas
- jaunveidojamo zemes vienību robežas
- esošās ielu sarkanās līnijas
- pārkārtojama ielu sarkanā līnija
- būvlaide
- apbūves līnija
- jaunveidojamo zemes vienību Nr. pēc kārtas
- perspektīvā ēkas novietne
- esošā brauktuves mala
- likvidējams bruģa celiņš
- projektējamo pazemes ūdensvads
- projektējamo sadzīves kanalizācijas paštesces cauruļvads
- esošs sadzīves kanalizācijas paštesces cauruļvads
- ekspluatācijas aizsargjoslas teritorija gar paštesces kanalizācijas vadu (7312010300)
- ekspluatācijas aizsargjoslas teritorija gar paštesces kanalizācijas vadu (7312010300) - projektējamām komunikācijām
- ekspluatācijas aizsargjoslas teritorija ap ūdensvadu, kas atrodas līdz 2 metru dziļumam (7312010101) - projektējamām komunikācijām

- vietējo decentralizētas kanalizācijas sistēmu orientējoša novietne (4.5m x 2m)
- vietējo ūdens ņemšanas vietu iekārtu orientējoša novietne
- teritorija, kas paredzēta ūdens ņemšanas vietām
- teritorija, kas paredzēta attīrīšanas iekārtu izvietojumam

Piemērs vietējo ūdens ņemšanas vietu iekārtu orientējošas novietnes un vietējo decentralizētas kanalizācijas sistēmu orientējošas novietnes izvietojumam:



Minimālais attālums starp dažādām iekārtām ir 25m!