



PLĀNOTĀS SARKANĀS LĪNIJAS UN CEĻA SERVITŪTA TERITORIJA

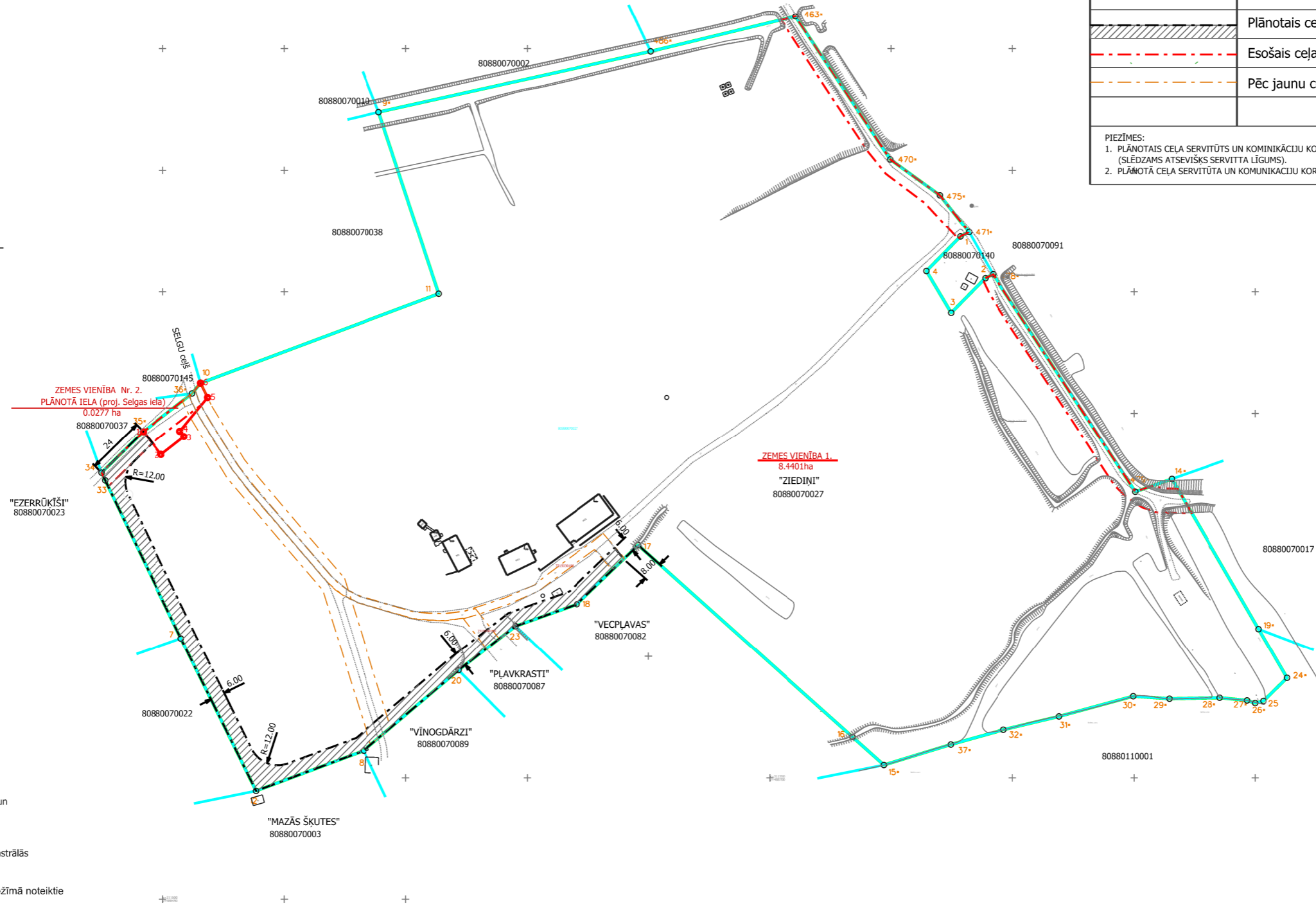
PIEŅEMTIE APZĪMĒJUMI

	Detālplānojuma robeža
	Zemesgabala robeža
80880070027	Kadastra apzīmējums
8.4401ha	Zemes gabala platība
"ZIEDĪNI"	Zemes gabala adrese
	Plānotās sarkanās līnijas
	Plānotais ceļa servitūts un komunikāciju koridors
	Esošais ceļa servitūts
	Pēc jaunu ceļa servitūta līgumu nodibināšanas likvidējamie ceļa servitūti

PIEZĪMES:  
 1. PLĀNOTAIS CEĻA SERVITŪTS UN KOMUNIKĀCIJU KORIDORS LĪDZ ESOŠAJĀM IEBRAUKTUVĒM (SLĒDZAMS ATSEVIŠKS SERVITŪTA LĪGUMS).  
 2. PLĀNOTĀ CEĻA SERVITŪTA UN KOMUNIKĀCIJU KORIDORA PLATĪBA - 0.2082 ha, PLATUMS - 6 metri

PROJEKTĒTO SARKANO LĪNIJU KOORDINĀTAS

	X	Y
1	311692.490	488441.941
2	311683.032	488449.327
3	311690.418	488458.785
4	311692.634	488457.055
5	311706.599	488468.53
6	311712.503	488465.618



- PIEZĪMES:
- LKS-92 koordinātu sistēma.
  - Latvijas normālo augstumu sistēma (LAS-2000,5).
  - Mēroga koeficients 0.999602
  - Uzmērīšana veikta 2015. gada novembrī
  - Topogrāfiskā plāna platība 9.70 ha
  - Topogrāfiskie apzīmējumi attēloti atbilstoši Ministru kabineta noteikumiem Nr.281 1.pielikumam
  - Inženiertehniskās komunikācijas daļēji apsektas dabā un salīdzinātas apkalpojošajās organizācijās.
  - Kadastra informācija atbilst VZD kadastra kartei. VZD lejuplādētā edok. nr. 203760 (12.11.2015)
  - Zemes vienību robežas ir attēlotas atbilstoši zemes kadastrālās uzmērīšanas un vietējā ģeodēziskā tīkla precizitātei un var nesakrist ar situāciju plānā.
  - Uzmērīšanai izmantoti ar LatPos korekcijām RTK režīmā noteiktie atbalstpunkti izmantojot bāzesstaciju Ojārs  
 GPS Nr. 1000 X=311623.963 Y=488602.924 H=1.344  
 GPS Nr. 2000 X=311785.540 Y=488783.106 H=1.544

 SIA Intra MTD Jasmīnu iela 20A, Jūrmala, reģ.Nr.000365106 Tālrs. 29232907	Pasūtītājs: Babītes novads, Salas pag., "Atpūtas bāze "Babīte""	
	Planšetes Nr. 4222-33-24.4-804900 4222-33-24.3-804900	Pasūtītājs: Ipašnieks
rīkotājdirektors U.Gau 15.11.2015 ģeodēzists Ē. Adminis 15.11.2015	Pasūtījuma reģistrācijas Nr.50	Lapas 2
Ē. Adminis sertifikāta Nr. BC 432( derīgs no 09.07.2012-08.07.2017)	Topogrāfiskais plāns	Lapa 1
	Mērogs 1:500	

Pasūtītājs EBONY TOWER, SIA			DETĀLPLĀNOJUMS nekustamajam īpašumam "ZIEDĪNI", Varkalos, Salas pag., Babītes nov. kadastra nr. 8088 007 0027; z/g platība 8,8 ha			
Arhitekts	U.Majevskis	2018.	PLĀNOTĀS SARKANĀS LĪNIJAS UN CEĻA SERVITŪTA TERITORIJA	Mērogs	Lapa	Lapu skaits
Pānotāja	I.Pūķe	2018.		M 1:2000	4	5
Babīte, 2018.						