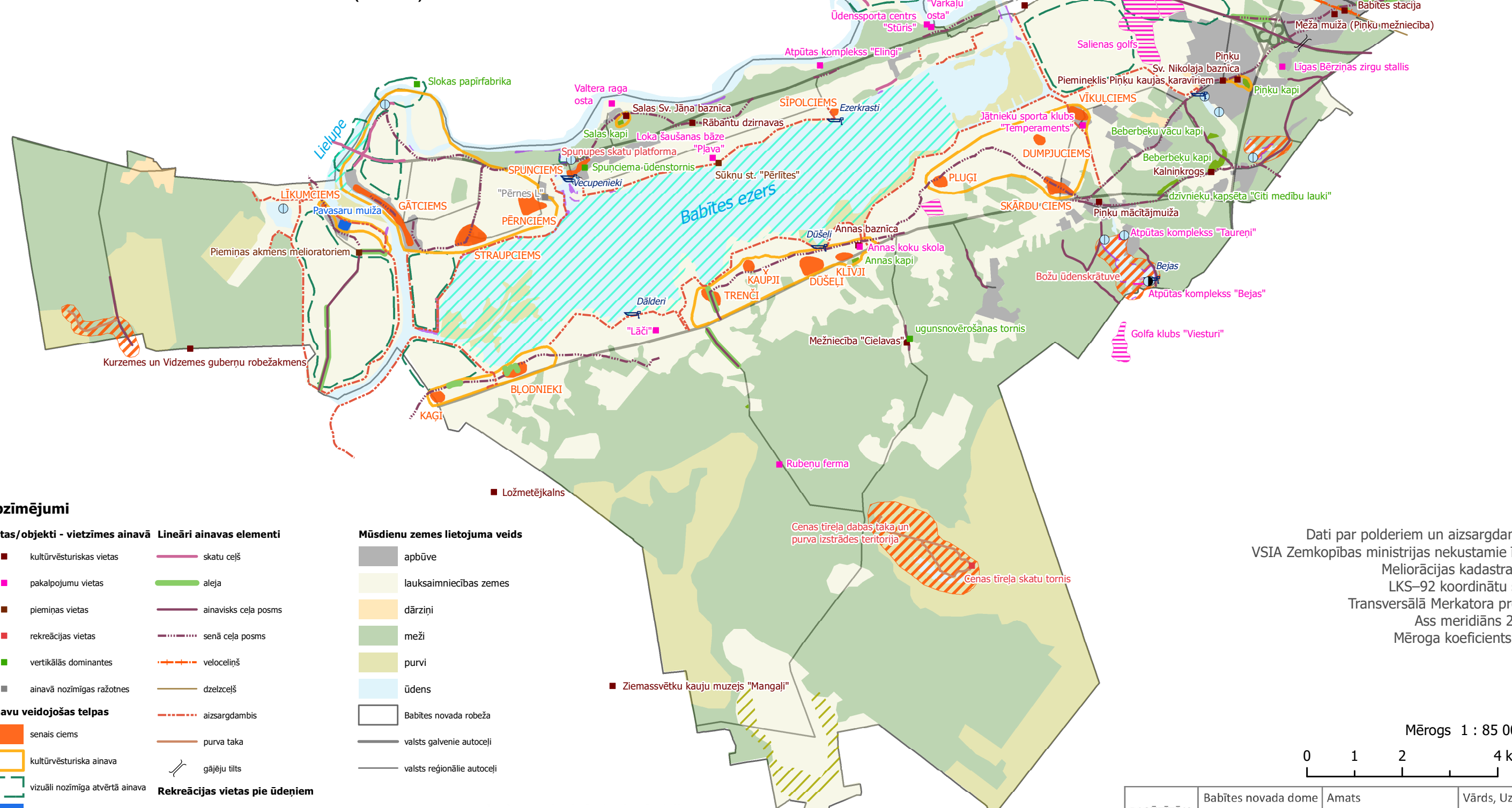


8. karte  
**MŪSDIENU AINAVAS NOZĪMĪGĀKIE ELEMENTI**  
**(KULTŪRVĒSTURISKĀS UN DZĪVESVIDES VĒRTĪBAS)**  
**BABĪTES NOVADA AINAVU STRUKTŪRAS**  
**TEMATISKAIS PLĀNOJUMS (2016)**



**Apzīmējumi**

- Vietas/objekti - vietzīmes ainavā**
- kultūrvēsturiskas vietas
  - pakalpojumu vietas
  - piemiņas vietas
  - rekreācijas vietas
  - vertikālās dominantes
  - ainavā nozīmīgas ražotnes
- Lineāri ainavas elementi**
- skatu ceļš
  - aleja
  - ainavisks ceļa posms
  - senā ceļa posms
  - velosceļš
  - dzelzceļš
  - aizsargdambis
  - gājēju tilts
- Ainavu veidojošas telpas**
- senais ciems
  - kultūrvēsturiska ainava
  - vizuāli nozīmīga atvērta ainava
  - muižas centrs
  - kapi
  - pakalpojumu telpas
  - publiska rekreācijas telpa
  - medību skatotornu vietas
- Mūsdienu zemes lietojuma veids**
- apbūve
  - lauksaimniecības zemes
  - dārziņi
  - meži
  - purvi
  - ūdens
  - Babītes novada robeža
  - valsts galvenie autoceļi
  - valsts reģionālie autoceļi
- Rekreācijas vietas pie ūdeņiem**
- laivu bāze
  - peldvieta
  - privāta peldvieta
  - makšķerēšana no laivas
  - makšķerēšanas vietas/peldvietas vietas

Dati par polderiem un aizsargdambjiem:  
 VSIA Zemkopības ministrijas nekustamie īpašumi  
 Meliorācijas kadastra nodaļa  
 LKS-92 koordinātu sistēma  
 Transversālā Merkatora projekcija  
 Ass meridiāns 24°00' E  
 Mēroga koeficients 0,9996

Mērogs 1 : 85 000  
 0 1 2 4 km



PASŪTĪTĀJS:	Babītes novada dome	Amats	Vārds, Uzvārds
	Centra iela 4, Piņķi, LV- 2107	Domes priekšsēdētājs	Andrejs Ence
IZPILDĪTĀJS:	Vides risinājumu institūts	Tematiskā plānojuma izstrādes vadītāja	Anita Zariņa
	„Lidlauks”, Priekuļu novads, LV-4101 www.videsinstitutus.lv	Kartogrāfs	Dāvis Immurs