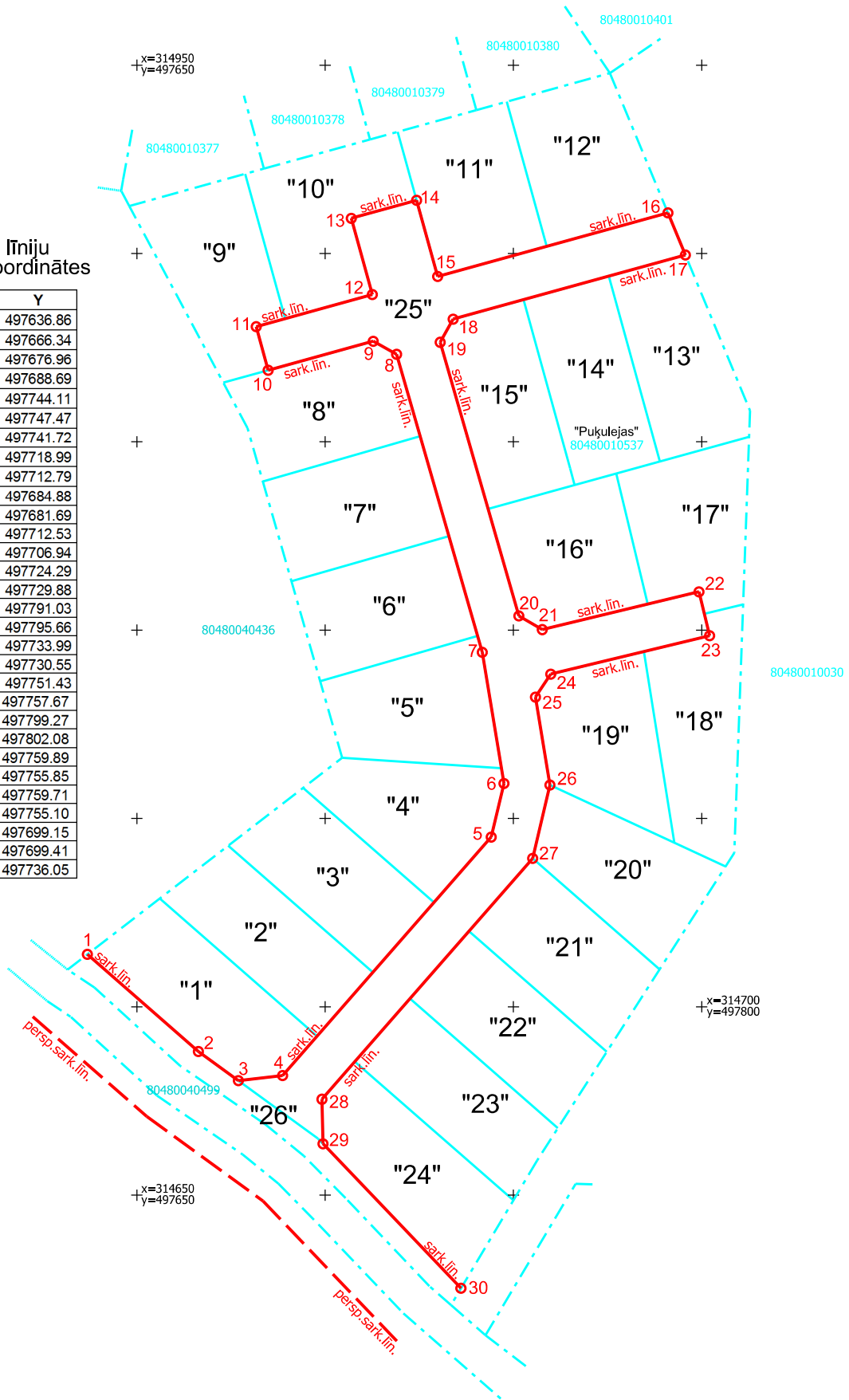


Ielu sarkano līniju lūzumpunktu koordinātes

Nr.	X	Y
1	314713.91	497636.86
2	314688.12	497666.34
3	314680.40	497676.96
4	314681.71	497688.69
5	314745.06	497744.11
6	314759.28	497747.47
7	314794.11	497741.72
8	314873.23	497718.99
9	314876.70	497712.79
10	314868.99	497684.88
11	314880.56	497681.69
12	314889.08	497712.53
13	314909.32	497706.94
14	314914.11	497724.29
15	314893.87	497729.88
16	314910.76	497791.03
17	314899.59	497795.66
18	314882.56	497733.99
19	314876.42	497730.55
20	314803.76	497751.43
21	314800.13	497757.67
22	314810.18	497799.27
23	314798.52	497802.08
24	314788.32	497759.89
25	314782.21	497755.85
26	314758.86	497759.71
27	314739.40	497755.10
28	314675.44	497699.15
29	314663.64	497699.41
30	314625.25	497736.05



Pieņemtie apzīmējumi:

- - - - - esošās uzmērītās tpašumu robežas
  - - - - - esošās ierādītās tpašumu robežas
  - jaunveidojamo zemes vienību robežas
  - sark.līn. projektējamās ielu sarkanās līnijas un to lūzumpunktu numuri
  - - - - - persp.sark.līn. perspektīvās ielu sarkanās līnijas
- "1" jaunveidojamo zemes vienību Nr. pēc kārtas

Sarkano līniju plāns		Lapa	Mērogs
		4	1:1600
		TM projekcijas mēroga koeficients m=0.999600	
Pasūtītājs: SIA "Babītes Mežmalas"		LKS-92 TM koordinātu sistēma Latvijas normālo augstumu sistēma (LAS-2005.5)	
Objekta adrese: "Puķulejas", Mežāres, Babītes pagasts, Babītes novads			
Līguma pielikuma Nr:	Detālplānojuma projekts		
Detālplānojuma izstrādē paredzētie zemes ierīcības darbi atbilst normatīvo aktu prasībām, kas regulē zemes ierīcības projekta izstrādi.	Valktes Iocēkle	Sniņa Bātkovska	05.11.2017.
	Zemes ierīcotājs SerL-A4030000042	Algars Galzons	05.11.2017.
SIA "Detālplānojumi SB"		Reģ.Nr. LV40203081595	
		Jelgavas iela 4A - 15, Līvberze, Līvberzes pag., Jelgavas nov., LV-3014	
		Tāl. +371 29125515	