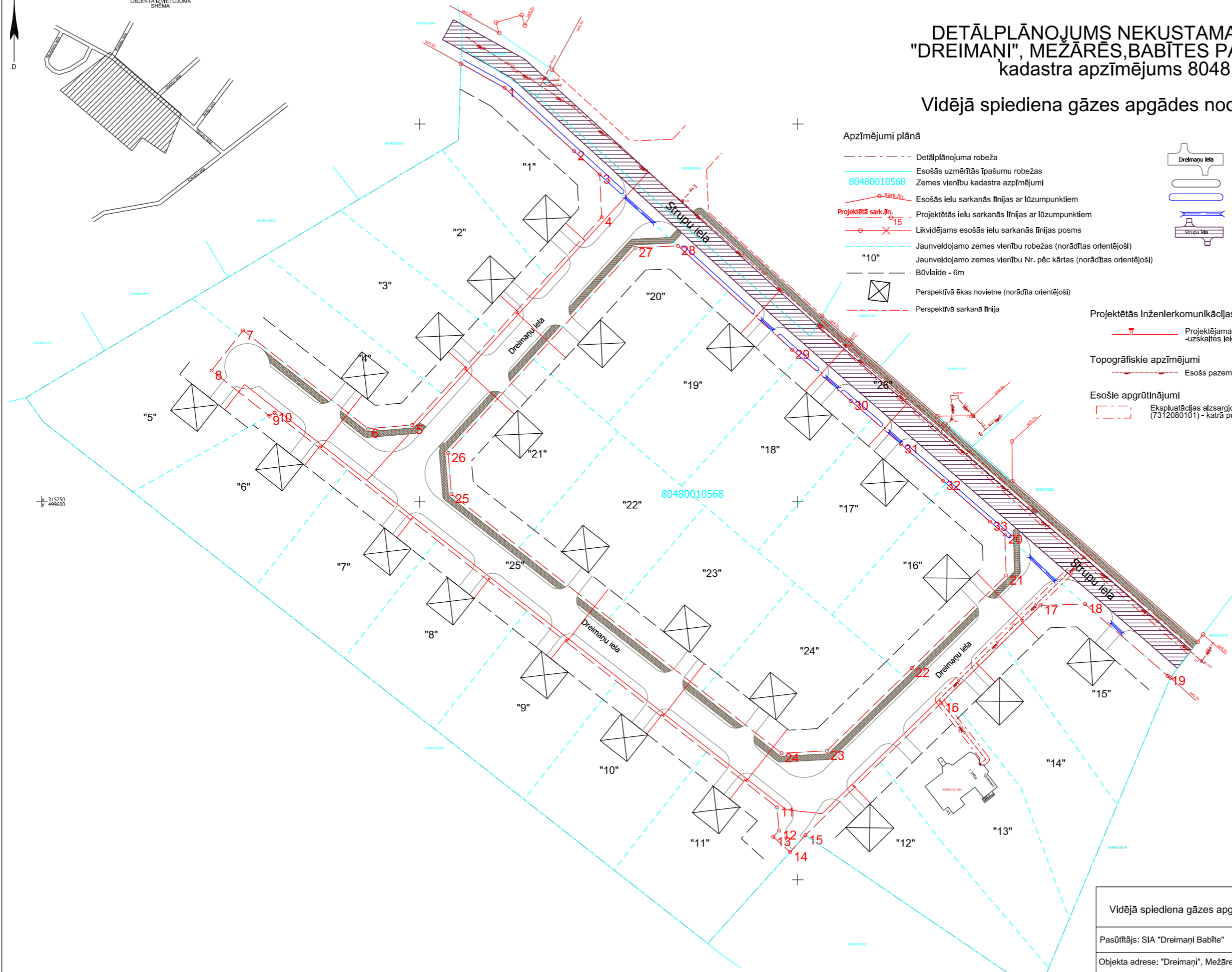




OBJEKTA IZMĒTOJUMA SHĒMA

DETĀLPLĀNOJUMS NEKUSTAMAJAM ĪPAŠUMAM "DREIMANI", MEŽĀRĒS, BABĪTES PAG., BABĪTES NOV. kadastra apzīmējums 8048 001 0568

Vidējā spiediena gāzes apgādes nodrošinājuma shēma



Apzīmējumi plānā

- - - - - Detālplānojuma robeža
- 80480010568 Esošās uzmērītās īpašumu robežas
- Zemes vienību kadastra apzīmējumi
- Esošās ielu sarkanās līnijas ar lūzumpunktiem
- Projektētās sark.līn. Projektētās ielu sarkanās līnijas ar lūzumpunktiem
- Likvidējams esošās ielu sarkanās līnijas posms
- Jaunveidojamo zemes vienību robežas (norādītas orientējoši)
- "10" Jaunveidojamo zemes vienību Nr. pēc kārtas (norādītas orientējoši)
- Būvlaide - 6m
- ⊠ Perspektīvā ēkas novietne (norādīta orientējoši)
- - - - - Perspektīvā sarkanā līnija

- Dreimanu iela Projektējamā brauktuve, nosaukums, iebrauktuves - norādītas orientējoši, precizējamas māju tehniskajos projektos
- Projektējamais gājēju ceļiņš - norādīts orientējoši
- Projektējamais grāvis (norādīta orientējoši)
- Projektējamā caurteka (norādīta orientējoši)
- Strupu ielas pārbūves (norādīta orientējoši, precizējams tehniskajā projektā)

Projektētās inženierkomunikācijas

- Projektējamais vidējā spiediena gāzes vads ar gāzes spiediena regulēšanas -uzskaites iekārtu (norādīta orientējoši)

Topogrāfiskie apzīmējumi

- Esošs pazemes vidējā spiediena gāzesvads ar spiedienu līdz 0.4MPa

Esošie apgrūtinājumi

- Eksploatacijas aizsargjoslas teritorija gar gāzesvadu ar spiedienu līdz 0,4 megapaskāļiem (7312080101) - katrā pusē 1 metra attālumā no gāzesvada ass

±=315750
±=499600

PIEZĪMES:

- Projekts izstrādāts uz inženiertopogrāfiskā plāna mērogā 1:500 (uzmērīšana veikta 2018.gada jūlijā);
- Topogrāfiskais plāns sastādīts koordinātu sistēmā LKS-92 TM, Latvijas normālo augstumu sistēmā epochā 2000,5 (LAS-2000,5).

Vidējā spiediena gāzes apgādes nodrošinājuma shēma	Lapa	Mērogs
	7	1:1000
TM projekcijas mēroga koeficients m=0,999600		
Pasūtītājs: SIA "Dreimani Babīte"		LKS-92 TM koordinātu sistēma Latvijas normālo augstumu sistēma (LAS-2000,5)
Objekta adrese: "Dreimani", Mežāres, Babītes pag., Babītes nov.		
Līguma pielikuma Nr.	Detālplānojuma projekts	
Detālplānojuma izstrāde atbilst normatīvo aktu prasībām	Valdes locekle	Sintija Batkovska
	Zemes ierīkotājs Sert.- AA000000042	Aigars Galzons
SIA "Detālplānojumi SB"		Reg.Nr. LV40203081595
		Jelgavas iela 4A - 15, Līvberze, Līvberzes pag., Jelgavas nov., LV-3014
		Tālr. +371 29125515