







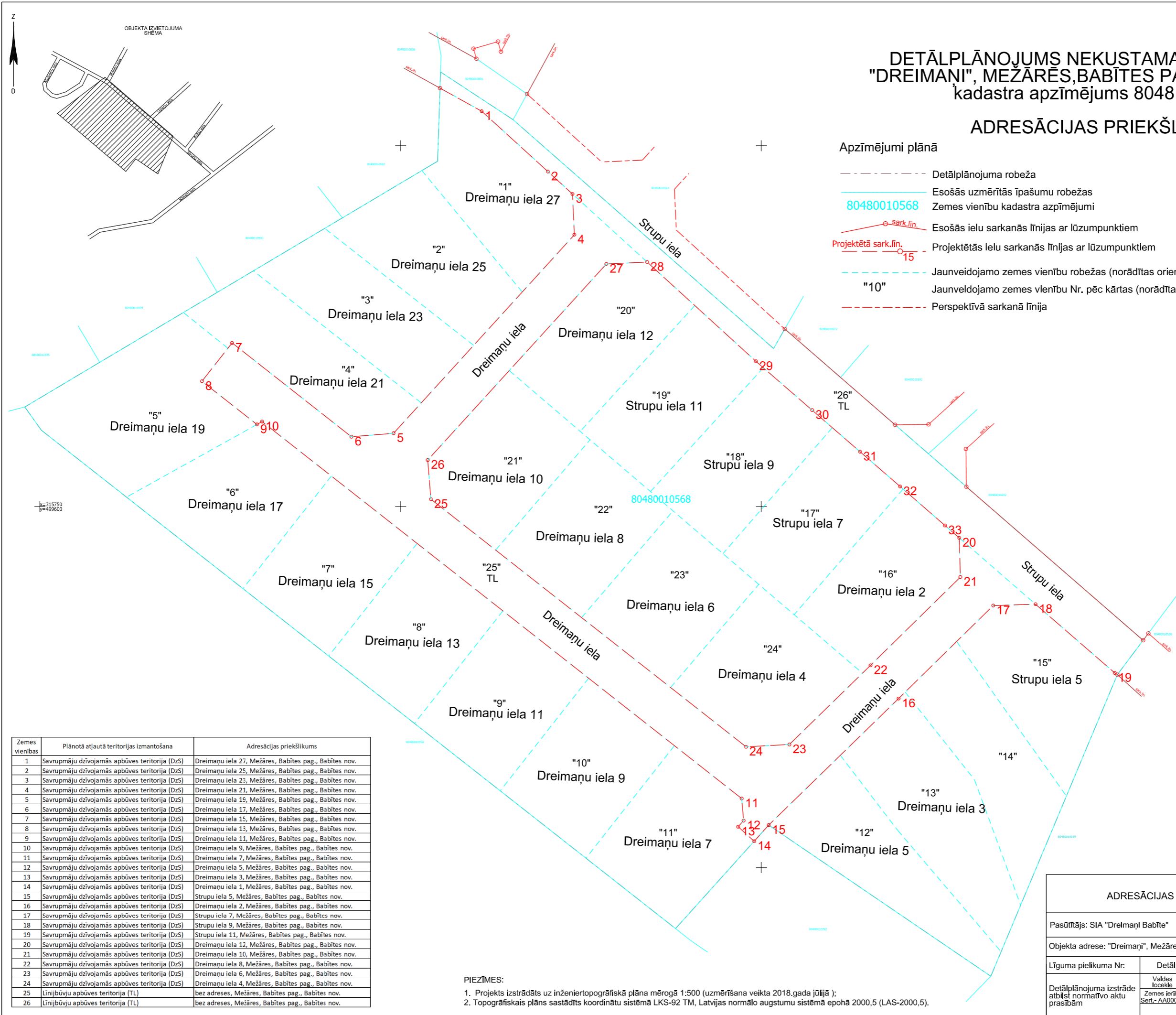


DETĀLPLĀNOJUMS NEKUSTAMAJAM ĪPAŠUMAM  
 "DREIMANI", MEŽĀRĒS, BABĪTES PAG., BABĪTES NOV.  
 kadastra apzīmējums 8048 001 0568

ADRESĀCIJAS PRIEKŠLIKUMS

Apzīmējumi plānā

-  Detālplānojuma robeža
-  Esošās uzmērītās īpašumu robežas
-  Zemes vienību kadastra apzīmējumi
-  Esošās ielu sarkanās līnijas ar lūzumpunktiem
-  Projektētās ielu sarkanās līnijas ar lūzumpunktiem
-  Jaunveidojamo zemes vienību robežas (norādītas orientējoši)
-  Jaunveidojamo zemes vienību Nr. pēc kārtas (norādītas orientējoši)
-  Perspektīvā sarkanā līnija



Zemes vienības	Plānotā atļautā teritorijas izmantošana	Adresācijas priekšlikums
1	Savrupmāju dzīvojamās apbūves teritorija (DzS)	Dreimaņu iela 27, Mežāres, Babītes pag., Babītes nov.
2	Savrupmāju dzīvojamās apbūves teritorija (DzS)	Dreimaņu iela 25, Mežāres, Babītes pag., Babītes nov.
3	Savrupmāju dzīvojamās apbūves teritorija (DzS)	Dreimaņu iela 23, Mežāres, Babītes pag., Babītes nov.
4	Savrupmāju dzīvojamās apbūves teritorija (DzS)	Dreimaņu iela 21, Mežāres, Babītes pag., Babītes nov.
5	Savrupmāju dzīvojamās apbūves teritorija (DzS)	Dreimaņu iela 19, Mežāres, Babītes pag., Babītes nov.
6	Savrupmāju dzīvojamās apbūves teritorija (DzS)	Dreimaņu iela 17, Mežāres, Babītes pag., Babītes nov.
7	Savrupmāju dzīvojamās apbūves teritorija (DzS)	Dreimaņu iela 15, Mežāres, Babītes pag., Babītes nov.
8	Savrupmāju dzīvojamās apbūves teritorija (DzS)	Dreimaņu iela 13, Mežāres, Babītes pag., Babītes nov.
9	Savrupmāju dzīvojamās apbūves teritorija (DzS)	Dreimaņu iela 11, Mežāres, Babītes pag., Babītes nov.
10	Savrupmāju dzīvojamās apbūves teritorija (DzS)	Dreimaņu iela 9, Mežāres, Babītes pag., Babītes nov.
11	Savrupmāju dzīvojamās apbūves teritorija (DzS)	Dreimaņu iela 7, Mežāres, Babītes pag., Babītes nov.
12	Savrupmāju dzīvojamās apbūves teritorija (DzS)	Dreimaņu iela 5, Mežāres, Babītes pag., Babītes nov.
13	Savrupmāju dzīvojamās apbūves teritorija (DzS)	Dreimaņu iela 3, Mežāres, Babītes pag., Babītes nov.
14	Savrupmāju dzīvojamās apbūves teritorija (DzS)	Dreimaņu iela 1, Mežāres, Babītes pag., Babītes nov.
15	Savrupmāju dzīvojamās apbūves teritorija (DzS)	Strupu iela 5, Mežāres, Babītes pag., Babītes nov.
16	Savrupmāju dzīvojamās apbūves teritorija (DzS)	Dreimaņu iela 2, Mežāres, Babītes pag., Babītes nov.
17	Savrupmāju dzīvojamās apbūves teritorija (DzS)	Strupu iela 7, Mežāres, Babītes pag., Babītes nov.
18	Savrupmāju dzīvojamās apbūves teritorija (DzS)	Strupu iela 9, Mežāres, Babītes pag., Babītes nov.
19	Savrupmāju dzīvojamās apbūves teritorija (DzS)	Strupu iela 11, Mežāres, Babītes pag., Babītes nov.
20	Savrupmāju dzīvojamās apbūves teritorija (DzS)	Dreimaņu iela 12, Mežāres, Babītes pag., Babītes nov.
21	Savrupmāju dzīvojamās apbūves teritorija (DzS)	Dreimaņu iela 10, Mežāres, Babītes pag., Babītes nov.
22	Savrupmāju dzīvojamās apbūves teritorija (DzS)	Dreimaņu iela 8, Mežāres, Babītes pag., Babītes nov.
23	Savrupmāju dzīvojamās apbūves teritorija (DzS)	Dreimaņu iela 6, Mežāres, Babītes pag., Babītes nov.
24	Savrupmāju dzīvojamās apbūves teritorija (DzS)	Dreimaņu iela 4, Mežāres, Babītes pag., Babītes nov.
25	Līnijbūvju apbūves teritorija (TL)	bez adreses, Mežāres, Babītes pag., Babītes nov.
26	Līnijbūvju apbūves teritorija (TL)	bez adreses, Mežāres, Babītes pag., Babītes nov.

PIEZĪMES:  
 1. Projekts izstrādāts uz inženiertopogrāfiskā plāna mērogā 1:500 (uzmērīšana veikta 2018.gada jūlijā);  
 2. Topogrāfiskais plāns sastādīts koordinātu sistēmā LKS-92 TM, Latvijas normālo augstumu sistēmā epochā 2000,5 (LAS-2000,5).

ADRESĀCIJAS PRIEKŠLIKUMS		Lapa	Mērogs
		5	1:1000
		TM projekcijas mēroga koeficients m=0,999600	
Pasūtītājs: SIA "Dreimani Babīte"		LKS-92 TM koordinātu sistēma Latvijas normālo augstumu sistēmā (LAS-2000,5)	
Objekta adrese: "Dreimani", Mežāres, Babītes pag., Babītes nov.		SIA "Detālplānojumi SB"	
Līguma pielikuma Nr.	Detālplānojuma projekts	Reģ.Nr. LV40203081595	
Detālplānojuma izstrāde atbilst normatīvo aktu prasībām	Valdes locekle Zemes ierīkotājs Sert.- AA000000042	Sintija Batkovska Aigars Galzons	Jelgavas iela 4A - 15, Līvberze, Līvberzes pag., Jelgavas nov., LV-3014 Tālrunis: +371 29125515