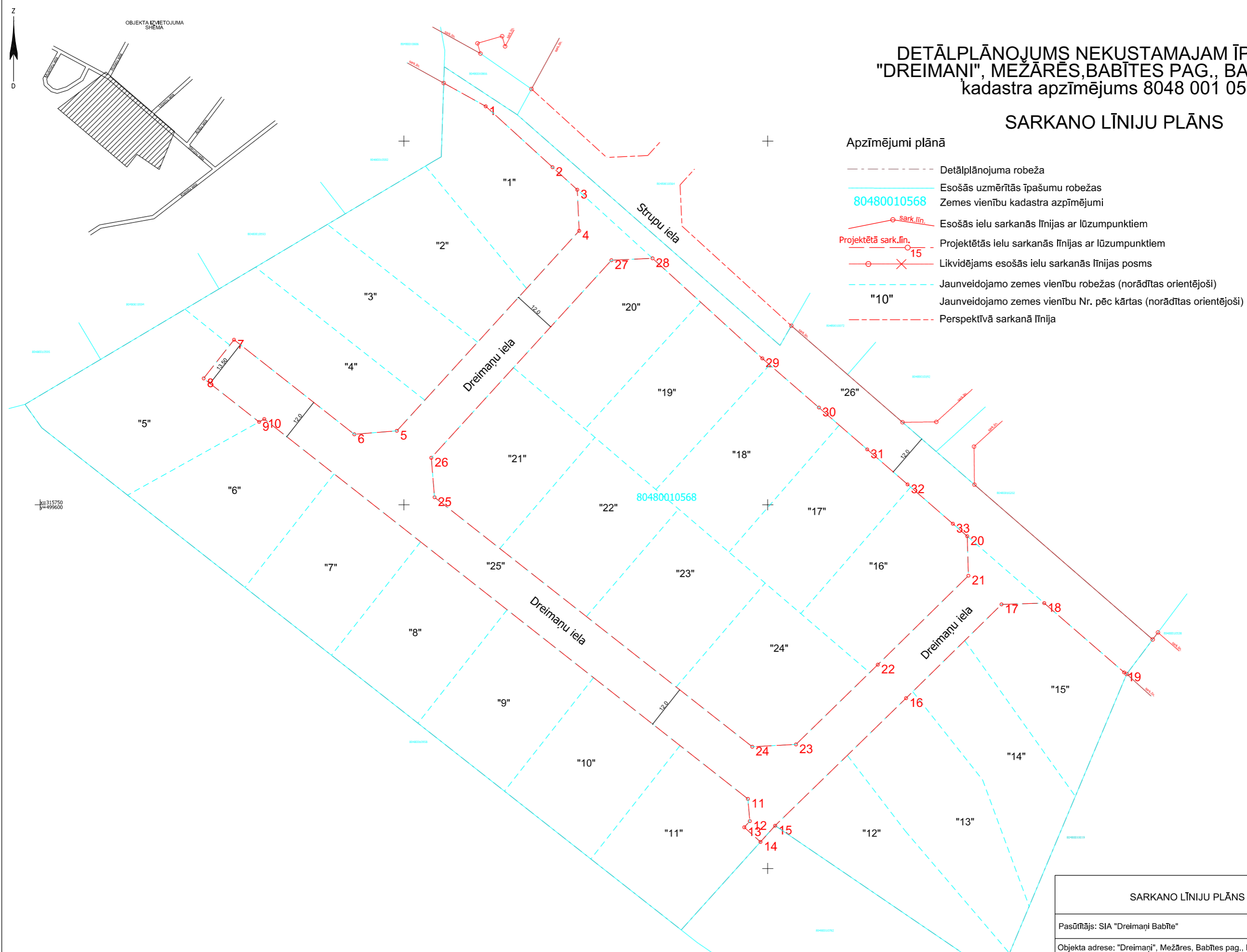


DETĀLPLĀNOJUMS NEKUSTAMAJAM ĪPAŠUMAM
 "DREIMANI", MEŽĀRĒS, BABĪTES PAG., BABĪTES NOV.
 kadastra apzīmējums 8048 001 0568

SARKANO LĪNIJU PLĀNS



Nr.	X	Y
1	315859.57	499722.48
2	315842.83	499740.84
3	315836.64	499747.63
4	315825.34	499748.16
5	315770.35	499698.05
6	315769.38	499686.37
7	315795.37	499653.28
8	315784.76	499644.94
9	315772.79	499660.17
10	315773.58	499661.59
11	315669.14	499794.55
12	315663.02	499795.08
13	315661.33	499793.56
14	315657.10	499798.02
15	315661.77	499802.03
16	315696.83	499838.02
17	315722.61	499864.26
18	315722.98	499876.01
19	315703.91	499897.96
20	315741.36	499854.84
21	315730.51	499855.17
22	315706.04	499830.27
23	315684.11	499807.76
24	315683.47	499795.74
25	315752.07	499708.41
26	315762.92	499707.51
27	315817.26	499757.03
28	315817.78	499768.33
29	315790.27	499798.51
30	315776.75	499814.08
31	315765.24	499827.34
32	315755.60	499838.44
33	315744.79	499850.89

PIEZĪMES:

- Projekts izstrādāts uz inženiertopogrāfiskā plāna mērogā 1:500 (uzmērīšana veikta 2018.gada jūlijā);
- Topogrāfiskais plāns sastādīts koordinātu sistēmā LKS-92 TM, Latvijas normālo augstumu sistēmā epochā 2000,5 (LAS-2000,5).

SARKANO LĪNIJU PLĀNS		Lapa	Mērogs
		3	1:1000
		TM projekcijas mēroga koeficients m=0,999600	
Pasūtītājs: SIA "Dreimani Babīte"		LKS-92 TM koordinātu sistēma Latvijas normālo augstumu sistēma (LAS-2000,5)	
Objekta adrese: "Dreimani", Mežāres, Babītes pag., Babītes nov.		SIA "Detālplānojumi SB" Reģ.Nr. LV40203081595 Jelgavas iela 4A - 15, Līvberze, Līvberzes pag., Jelgavas nov., LV-3014 Tālr. +371 29125515	
Līguma pielikuma Nr.	Detālplānojuma projekts		
Detālplānojuma izstrāde atbilst normatīvo aktu prasībām	Valdes locekle Zemes ierīkoloģis Sert.- AA000000042	Sintija Batkovska Aigars Galzons	