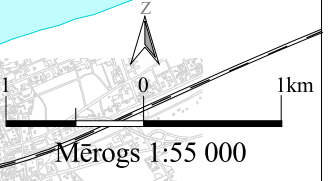
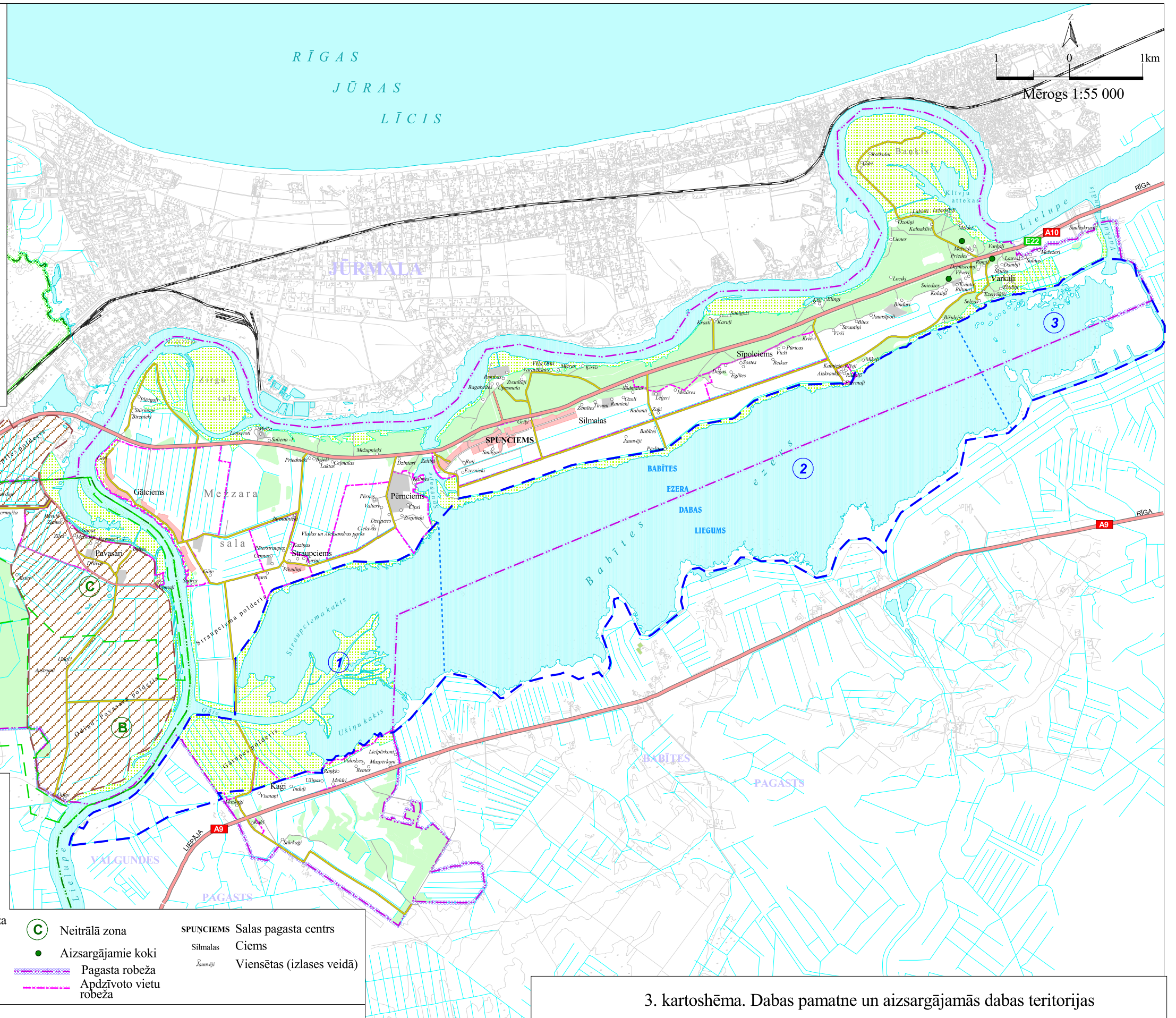
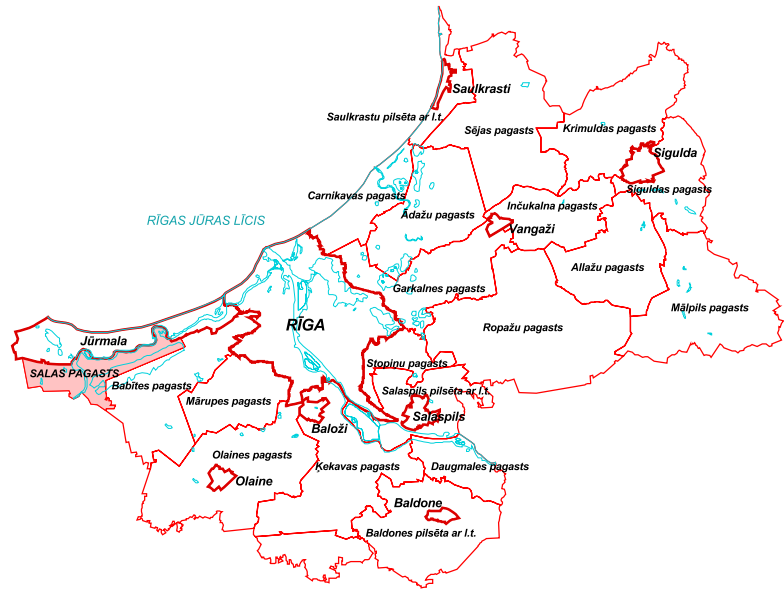


Salas pagasta ģeogrāfiskais novietojums Rīgas rajonā



- APZĪMĒJUMI**
- Mežs
  - Purvs
  - Vasarnīcu ciemu apbūve
  - Apbūve
  - Saimnieciskā apbūve
  - Ūdenstilpes
  - Grāvji
  - Paliņu pļavas un pludmales
  - Nacionālās nozīmes lauksaimniecības polderi un zemes
  - Ģeomorfoloģiskais liegums (Krāču kalni)
  - Babītes ezera dabas lieguma robeža
  - Babītes ezera dabas lieguma zonu robeža
  - Sezonas lieguma zonas Gātes daļa
  - Sezonas lieguma zonas centrālā daļa
  - Dabas lieguma stingrā režīma zona
  - Ķemeru Nacionālā parka robeža
  - Ķemeru nacionālā parka zonu robežas
  - Dabas lieguma zona
  - Ainavu aizsardzības zona
  - Neitrālā zona
  - Aizsargājami koki
  - Pagasta robeža
  - Apdzīvoto vietu robeža

- SPUNCĪEMS** Salas pagasta centrs
- Sīmalas Ciems
- Jaunvīji Viensētas (izlases veidā)

3. kartoshēma. Dabas pamatne un aizsargājamās dabas teritorijas

\* kartoshēma sastādīta izmantojot VZD izdoto Latvijas satelītkarti mērogā 1:50 000