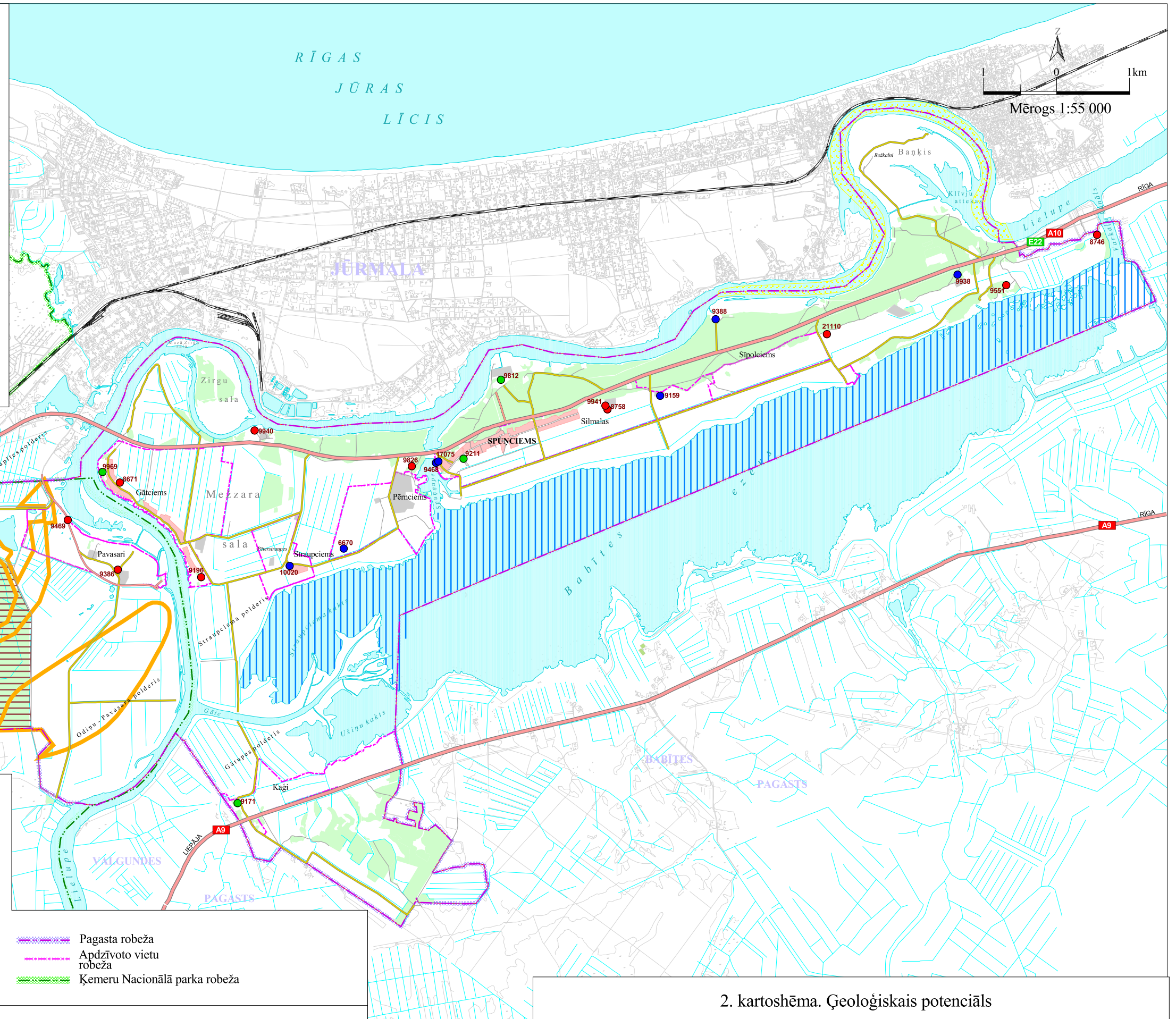
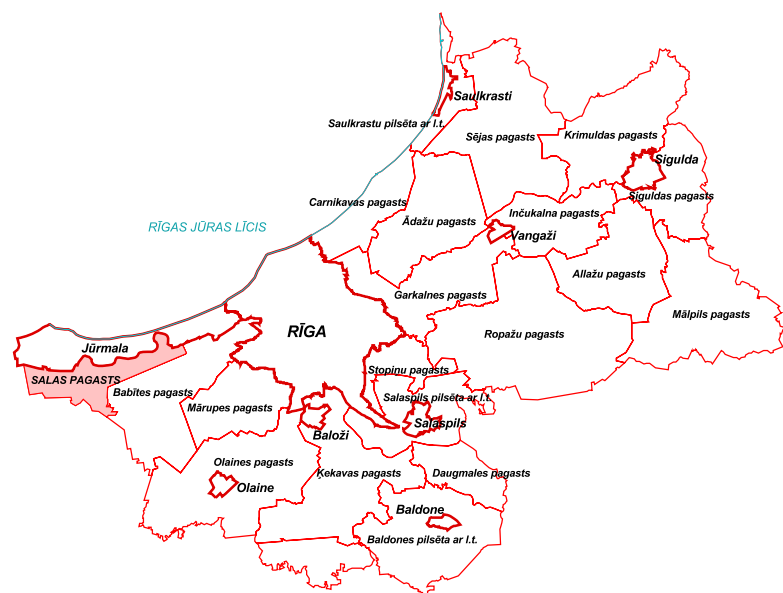


Salas pagasta ģeogrāfiskais novietojums Rīgas rajonā



APZĪMĒJUMI

Atradnes un iegulas:

- Sapropelis
- Kūdras augstā tipa iegulu atradne
- Kūdras zemā tipa iegulu atradne
- Dolomīta atradnes
- Smiltis atradnes

Ūdensapgādes urbumi:

- Darbojošs
- Nav zināms
- Neizmanto

9171 ūdensapgādes urbuma numurs VĢD datu bāzē

- Mežs
- Purvs
- Apbūve
- Saimnieciskā apbūve
- Ūdenstilpes
- Grāvji

SPUNCIEMS Salas pagasta centrs  
Sīlmalas Ciems

- Pagasta robeža
- Apdzīvoto vietu robeža
- Ķemeru Nacionālā parka robeža

\* kartoshēma sastādīta izmantojot VZD izdoto Latvijas satelīt karti mērogā 1:50 000

2. kartoshēma. Ģeoloģiskais potenciāls