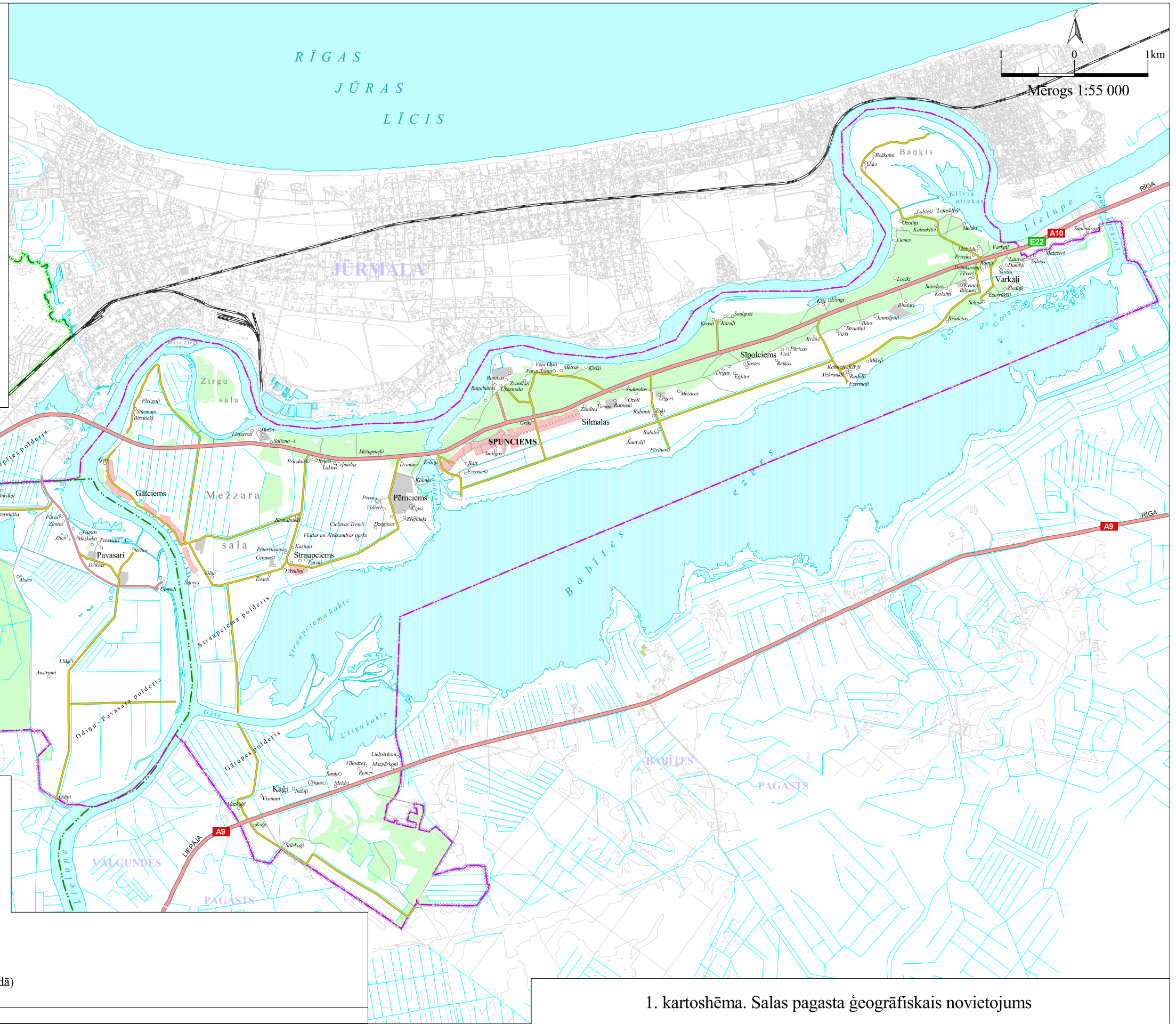
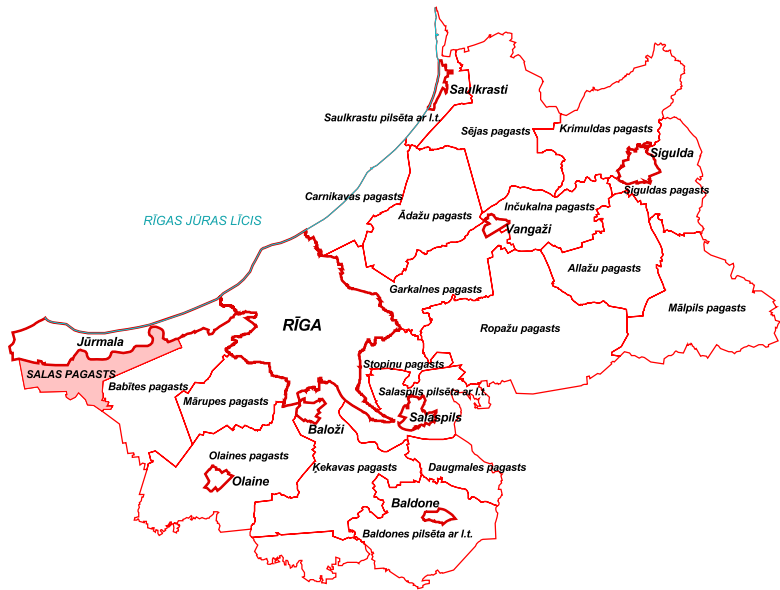


Salas pagasta ģeogrāfiskais novietojums Rīgas rajonā



APZĪMĒJUMI

	sts galvenais autoceļš		Mežs
	sts 1. šķiras autoceļš		Purvs
	ar melno segumu		Vasarņīcu ciemu apbūve
	ar grants segumu		Apbūve
	is		Saimnieciskā apbūve
	šie ceļi		Ūdenstilpes
	Izceļš • Stacija		Grāvji
	Pagasta robeža		SPUNCIEMS Salas pagasta centrs
	Ķemeru Nacionālā parka robeža		Silmalas Ciems
			Saumēji Viensētas (izlases veidā)

* kartoshēma sastādīta izmantojot VZD izdoto Latvijas satelītkarti mērogā 1:50 000

1. kartoshēma. Salas pagasta ģeogrāfiskais novietojums